

ALKOHOLEN OCH SAMHÄLLET

Faktablad



8

Alkohol orsakar åtta typer av cancer

Alkohol orsakar 8 typer av cancer: cancer i munhåla, svalg, struphuvud, matstrupe, mage, lever, tjock- och ändtarm och bröst hos kvinnor.



No. 2

Alkohol är den näst största riskfaktorn för cancer

Efter tobak är alkohol den största riskfaktorn för cancer, enligt Världshälsoorganisationen.

ALKOHOLEN OCH SAMHÄLLET

Faktablad



10g

**12 procent ökad risk för varje
10 gram alkohol**

Risken för bröstcancer hos kvinnor ökar med cirka 12 procent för varje ökning av konsumtionen med 10 gram per dag.



1988

**Alkohol klassades år 1988 som
cancerframkallande i grupp 1**

Grupp 1 är högsta nivån. Sedan dess har det gjorts flera hundra epidemiologiska studier om förhållandet mellan alkohol och cancer av olika typer.

ALKOHOLEN OCH SAMHÄLLET

Faktablad

**Alcohol
Causes
Cancer**
NO SAFE AMOUNT



DNA

Acetaldehyd är skadligt för kroppens celler

När alkoholen bryts ner i kroppen bildas ämnet acetaldehyd. Acetaldehyd är giftigt och skadar celler och orsakar brott och mutationer på DNA. Det innebär att kroppens förmåga att korrekt återbilda sig själv skadas.



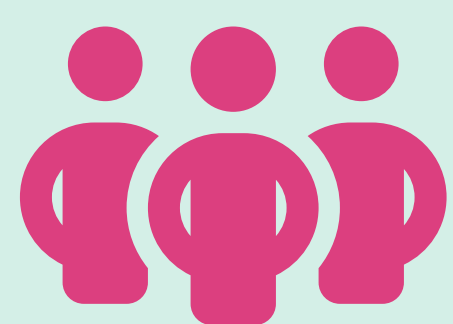
Låg

Allmänheten och sjukvårdspersonal är till stor del omedvetna

Bland EU:s medlemsstater har svenskar lägst kännedom om förhållandet mellan alkohol och cancer.

ALKOHOLEN OCH SAMHÄLLET

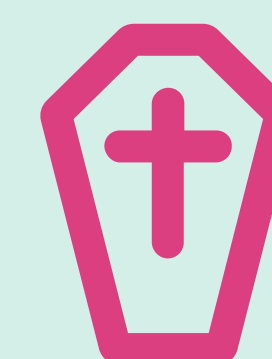
Faktablad



770,000

Cancerfall i världen orsakade av alkohol

Internationellt har antalet fall av cancer orsakade av alkoholkonsumtion uppskattats öka under de senaste decennierna till ungefär 770 000 år 2012. Det motsvarar 5,5 procent av samtliga cancerfall.



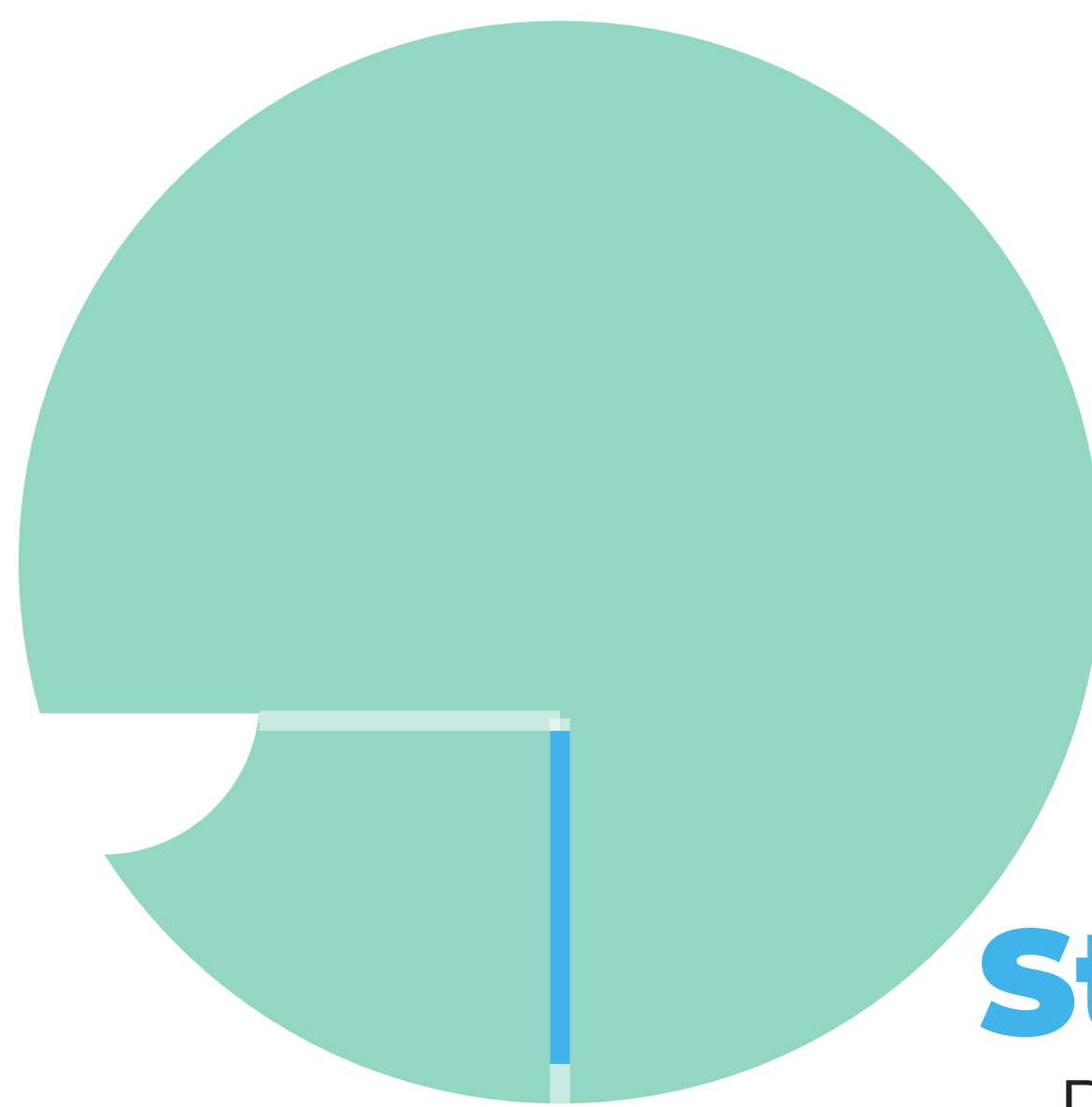
480,000

Cancerrelaterade dödsfall orsakade av alkohol

Antalet dödsfall i cancer orsakade av alkohol uppskattas till cirka 480 000 per år, 5,8 procent av samtliga dödsfall i cancer i världen.

Munhåla & svalg

Risken för cancer i munhåla och svalg tredubblas vid en konsumtion av 60 gram alkohol per dag eller mer.

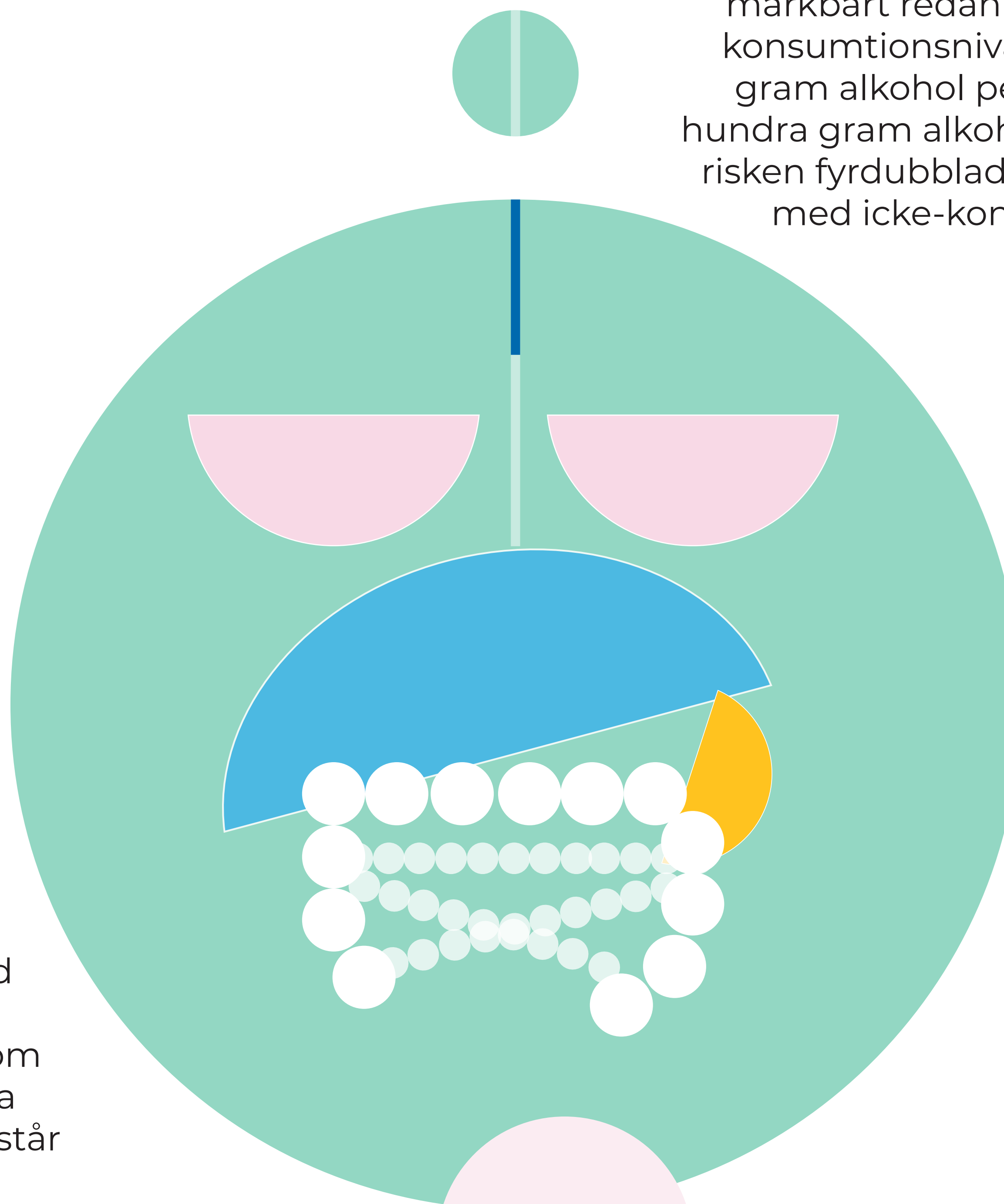


Struphuvud

Riskökningen för cancer i struphuvud ökar märkbart redan vid så låga konsumtionsnivåer som tio gram alkohol per dag. Vid hundra gram alkohol per dag är risken fyrdubblad i jämförelse med icke-konsument

Matstrupe

Risken för cancer i matstrupe ökar med 20 procent vid en konsumtion av tio gram alkohol per dag och är tre till åtta gånger så stor vid högre konsumtionsnivåer.



Bröst

Risken för bröstcancer hos kvinnor ökar med cirka 12 procent för varje ökning av konsumtionen med 10 gram per dag.

Lever

Det finns ett dosberoendesamband men det är svårt att fastställa korrekt eftersom skrumplever och andra leversjukdomar ofta uppstår först.

Mage

Det finns starka bevis för att en konsumtion på tre standardglas alkohol om dagen eller mer ökar risken för magcancer.

Tjock - & ändtarm

Risken ökar med dosen och startar vid en relativt hög konsumtionsnivå på drygt 20 gram per dag.